

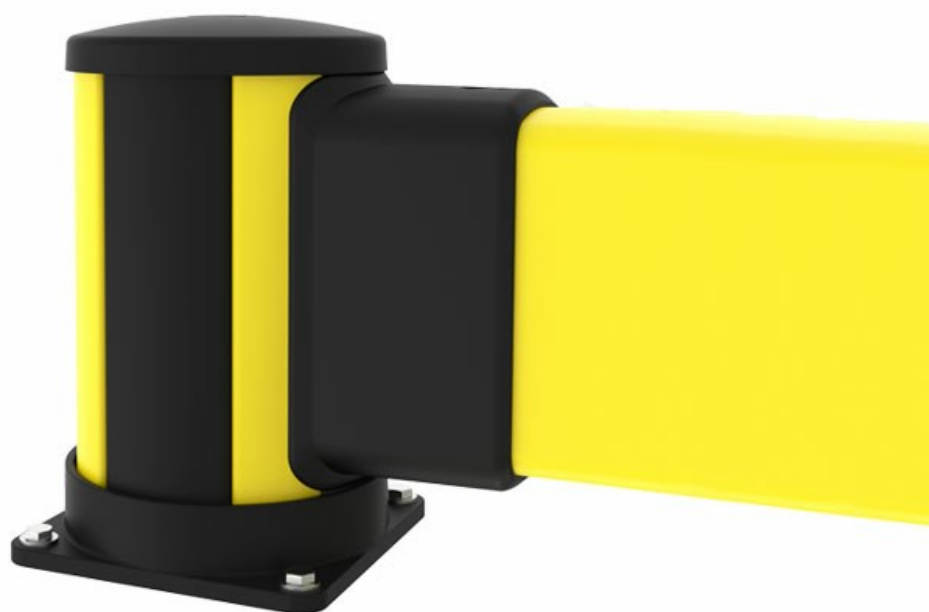


Est 1990

インパクトバリア

低い位置の衝撃保護にはX-Protectインパクトバリアをご使用ください。軽量車両の分離や倉庫のゾーン定義に最適です。

当社のモジュラー式レールとボラードにより、損傷または古くなったパーツを部品ごとに交換できます。取り外し・取り付けはスライドするだけで簡単です。



X-Protectは、衝突防止のバリアとして、また倉庫エリアの仕切りとして使用できる多機能なフォークリフトガードです。倉庫や工場の安全性を、最大限に高めることができます。

優れたモジュール性、少ないシステム構成部品によるシンプルなつくりにより、現場のニーズに合わせて自在にカスタマイズができるユニークな安全バリアです。既存バリアの変更や修理交換も簡単です。

衝突試験結果					
衝突位置	衝撃エネルギー	相当荷重		90° 変異	固定部への力
バリア中央 C - C					
2000mm	4500 J	2500 kg 6.8 km/h	5000 kg 4.8 km/h	350mm	4kN
2500mm	4200 J	2500 kg 6.5 km/h	5000 kg 4.6 km/h	390mm	6.6 kN
3000mm	3900 J	2500 kg 6.3 km/h	5000 kg 4.4 km/h	420mm	9.8 kN
ポスト					
End post	4500 J	2500 kg 6.8 km/h	5000 kg 4.4 km/h	NA *	11.8 kN
Mid post	4500 J	2500 kg 6.8 km/h	5000 kg 4.8 km/h	NA *	13.6 kN

* ポストの変位はレールの変位と同等またはそれ以下であり、製品選定において重要とは見なされません。性能は最下段のレールの高さで試験されています。ポストは、より低い位置での衝突に対してはより良い性能を示し、変位も少なくなります。

モデル

Bollard 6 品目

品 目 / 本製品について		高さ (MM)	長さ (MM)	CC (MM)	色
	BCM1-035-I100 インパクトミドル	350			ジンクイエロー (RAL 1018)
	BCM0-035-I100 インパクトミドル	350			ジンクイエロー (RAL 1018) グラファイトブラック (RAL 9011)
	BCE1-035-I100 インパクトエンド	350			ジンクイエロー (RAL 1018)
	BCE0-035-I100 インパクトエンド	350			ジンクイエロー (RAL 1018) グラファイトブラック (RAL 9011)
	BCC1-035-I100 インパクトコーナー	350			ジンクイエロー (RAL 1018)
	BCC0-035-I100 インパクトコーナー	350			ジンクイエロー (RAL 1018) グラファイトブラック (RAL 9011)

Impact rails 9 品目

品目 / 本製品について	高さ (MM)	長さ (MM)	CC (MM)	色
 RCI1-277-0300 インパクトレール		2770	3000	ジンクイエロー (RAL 1018)
 RCI1-227-0250 インパクトレール		2270	2500	ジンクイエロー (RAL 1018)
 RCI1-177-0200 インパクトレール		1770	2000	ジンクイエロー (RAL 1018)
 RCI1-127-0150 インパクトレール		1270	1500	ジンクイエロー (RAL 1018)
 RCI1-077-0100 インパクトレール		770	1000	ジンクイエロー (RAL 1018)
 RCI1-047-0070 インパクトレール		470	700	ジンクイエロー (RAL 1018)
 RCI1-027-0050 インパクトレール		270	500	ジンクイエロー (RAL 1018)
 RCI1-067-0090 Impact rail		670	900	ジンクイエロー (RAL 1018)
 RCI1-197-0220 Impact rail		1970	2200	ジンクイエロー (RAL 1018)

関連製品



インパクトバリア

インパクトバリア(高)

床から離れた位置の衝撃保護には、インパクトバリア(高)をご使用ください。軽量車両からのガードや倉庫のゾーン定義に最適です。当社のモジュラー式レールとボラードにより、損傷または古くなったパーツを部品ごとに交換できます。取り外し・取り付けはスライドするだけで簡単です。

15 品目



インパクトバリア

ダブルインパクトバリア

X-Protectダブルインパクトバリアの構成を使用して、大きな衝撃から構造物を保護します。これは、Axelent最強の衝撃保護構成の1つです。当社のモジュラー式レールとボラードにより、損傷または古くなったパーツを部品ごとに交換できます。取り外し・取り付けはスライドするだけで簡単です。

15 品目



インパクトバリア

ダブルインパクトバリア(低)

X-Protectダブルインパクトバリア(低)は、低い位置での大きな衝撃から構造物を保護します。これは、Axelent最強の衝撃保護構成の1つです。パレットラックの保護にも最適です。当社のモジュラー式レールとボラードにより、損傷または古くなったパーツを部品ごとに交換できます。取り外し・取り付けはスライドするだけで簡単です。

15 品目



歩行者バリア・安全ガード CLASSIC

歩行者+インパクトガード

X-Protect 歩行者ガードにインパクトバリアを組み合わせ、衝撃のリスクが高い中型車両から歩行者エリアを守ります。歩行者用ゲートと組み合わせることも可能です。歩行者用ゲートは自動閉鎖式で、ユニバーサルハンドル付き、幅は690～1210 mmの範囲で調節可能です。

19 品目

X-Protect components

These are the building blocks of our modular Impact Protection range.

BARRIERS & RAILS

Hand Rails



Width x Height:

68 x 72 mm | 2 11/16" x 2 27/32"

Length:

270 - 1770 mm | 10 5/8" - 69 11/16"

Impact Barriers



Width x Height:

116 x 220 mm | 4 9/16" x 8 21/32"

Length:

270 - 2770 mm | 10 5/8" - 109 1/16"

POSTS & BOLLARDS



Classic

4 connection sides

Width:

200 mm

7 7/8"

Height:

350 -

1160 mm

13 13/16" -

45 11/16"



Essential

2 connection sides

Width:

132 mm

5 3/16"

Height:

620 -

1170 mm

24 7/16" -

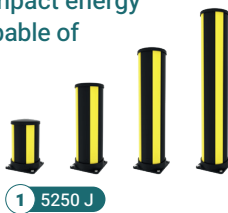
46 1/16"



X-Protect Standard Configurations

+ the highest impact energy (J) they are capable of withstanding*

* The highest force depends on the C-C. More information is available upon request.



1 5250 J



2 4500 J



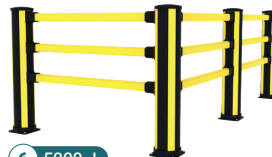
3 6200 J



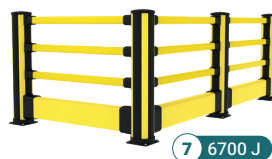
4 7700 J



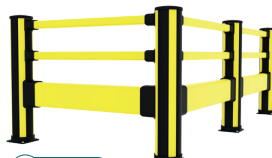
5 7000 J



6 5000 J



7 6700 J



8 8000 J



9 8300 J



10 0 J



11 1800 J



12 3000 J



13 1500 J



14 1700 J



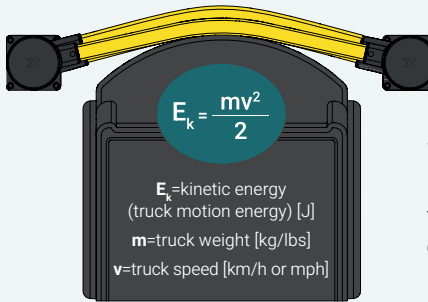
15 2250 J



16 3100 J

1. Bollards
2. Impact
3. Impact High
4. Double Impact Low
5. Double Impact High
6. Pedestrian
7. Pedestrian + Impact
8. Pedestrian + Impact High
9. Pedestrian + Double Impact
10. Pedestrian Gate
11. Column Guard
12. Floor Barrier*
13. Essential Bollards
14. Essential Pedestrian 2 rail
15. Essential Pedestrian
16. Essential Pedestrian + Impact High

* The Floor Barrier can be used in combination with configurations: 3, 6, 8 & 9



Impact testing

This is how we calculate the energy from a vehicle impact.



Loaded weight

3600 kg / 7930 lbs



Loaded weight

2700 kg / 5940 lbs



Loaded weight

2100 kg / 4620 lbs

Speed	Load
6 km/h 3.7 mph	5020 J
8 km/h 5 mph	8880 J
12 km/h 7.5 mph	19960 J

Speed	Load
6 km/h 3.7 mph	3770 J
8 km/h 5 mph	6660 J
12 km/h 7.5 mph	14970 J

Speed	Load
6 km/h 3.7 mph	2930 J
8 km/h 5 mph	5180 J
12 km/h 7.5 mph	11670 J

Component Colours

● RAL 1018 ● RAL 9011

Operating temperature

-10°C → 40°C

